



Arte religioso hispano guatemalteco, tipologías arquitectónicas

ANIBAL CHAJÓN FLORES



Resumen

Desde 1527 hasta la actualidad, la región de la actual Guatemala ha sido escenario de expresiones de arte católico que evidencian la evolución y adaptación de patrones externos que se han incorporado a la cultura local. A pesar de los desastres naturales, como sismos, inundaciones e incendios, y de la acción destructora humana, entre ellas guerras, abandono y expolio, se conservan numerosas muestras del arte hispano guatemalteco (1527-1821) que no han sido abordadas mediante una tipología que permita describir sus características y, con ello, poner en valor el legado tangible de siglos de aportes artísticos. Esta es una propuesta de tipologías que incluye 130 obras, en los 22 departamentos del país, hecha con la finalidad de enaltecer los valores locales.

La arquitectura hispano guatemalteca

Entre 1527 y 1821 se edificó gran cantidad de obras de arte religioso, ya que constituían el centro de la difusión de la doctrina católica en la región. Las obras fueron realizadas en el estilo artístico que imperaba en la época y que fue introducido por los patrones determinados por los patrocinadores del arte, especialmente religiosos y sacerdotes. Los constructores recurrieron a libros con grabados para la adquisición de modelos a seguir en sus edificaciones, lo que determinó su adscripción a los estilos que se utilizaron en ese lapso de tiempo, a saber: Renacimiento, Manierismo, Barroco y Neoclásico. Aunque dichos estilos se manifestaron casi exclusivamente en el diseño de fachadas y recursos decorativos.

Durante los siglos XIX y XX los historiadores del arte clasificaron la mayor parte de las obras como barrocas, ya que las construcciones que habían perdurado hasta entonces fueron realizadas a finales del siglo XVII y durante el XVIII, cuando el Barroco se encontraba en uso en España y Nueva España (México). Sin embargo, no todas las obras corresponden a los criterios que motivaron el desarrollo del Barroco, además de que los patrocinadores bien podían establecer requerimientos específicos sobre las obras, basándose en los grabados publicados y accesibles en el medio hispano guatemalteco. Por ello, con base en los apoyos de las obras, columnas y pilastras, se propone la siguiente clasificación¹ para determinar el estilo de las obras, muchas de las cuales se encuen-

tran realmente en transición entre un estilo y otro, ya fuera por gusto del patrocinador, del constructor o por modificaciones posteriores.

Esta lista presenta la observación realizada en 130 templos distribuidos en el país. Aunque, efectivamente, muchos de ellos presentan rasgos barrocos, existen características renacentistas, manieristas, de la etapa final del barroco (Ultra-barroco) y neoclásicas (predominantes éstas en el siglo XIX y que fueron incluidas aunque varias fueron construidas ya en el período independiente).

Nota: las fotografías son del autor.

Templos construidos en administración del clero secular



Asunción Mita, Jutiapa.

Manierismo: Segundo cuerpo, excesivamente bajo, con tableros; arco rehundido.

Barroco: Movimiento de masa mural para destacar el centro y en las columnas que limitan las calles laterales.

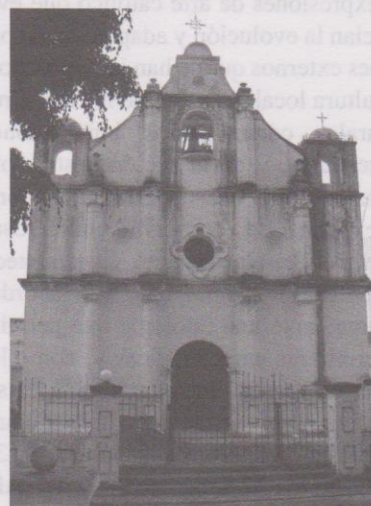
¹Se toma como base la clasificación propuesta por ÁVALOS, Gustavo: El retablo guatemalteco, forma y expresión. Tredex Editores, México, 1988, aunque la clasificación de este artículo es consideración del autor.



Santa Catarina Mita, Jutiapa.

Manierismo: Ventana hornacina en el entablamento del primer cuerpo. Doble hornacina entre el segundo cuerpo y el remate.

Barroco: Movimiento de masa mural en columnas y en las cinco calles para destacar el centro. Aumento de elevación en las hornacinas para destacar el centro.

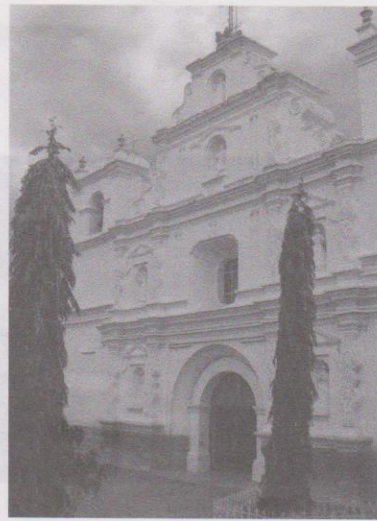


San Cristóbal Jutiapa.

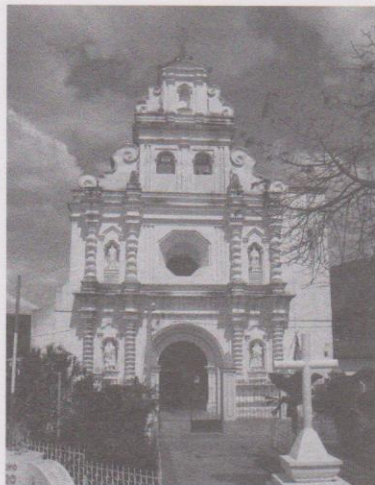
Neoclásico: Superposición de órdenes.



San Cristóbal Comapa, Jutiapa.
Neoclásico: Orden toscano.



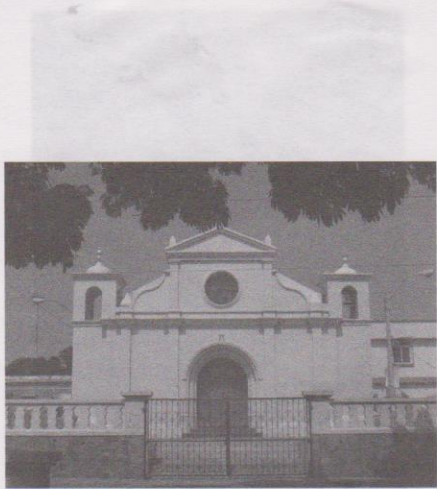
Templo parroquial, Chiquimula. Obra de Manuel de Porres.
Ultrabarroco: Pilastra abalaustrada serliana. Entablamento doble en el primer cuerpo.



Camotán, Chiquimula.
Ultrabarroco: Columnas almohadilladas. Peanas almohadilladas para las imágenes de los santos. Ventana octogonal. Arco abocinado.



Templo de la Santísima Trinidad o San Nicolás, Chiquimula, Iglesia Vieja.
Manierismo: Arco rehundido.
Barroco: Movimiento de masa mural para destacar el centro y en las columnas.



Calvario, Chiquimula.
Neoclásico: Pilastras toscanas.



Santuario, Esquipulas, obra de Felipe de Porres.

Barroco: movimiento de masa mural, arco polilobulado, roleos, acanaladuras para lograr claroscuro.

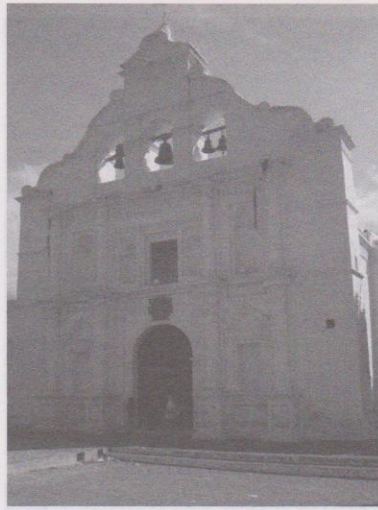
Neoclásico: Orden compuesto



Santiago Esquipulas, Esquipulas.
Renacimiento: Retícula perfecta.
Manierismo: Frontón entre arco.



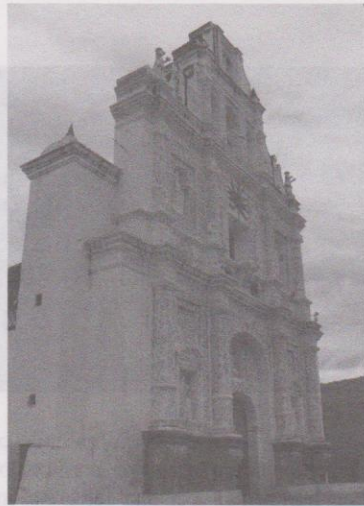
Santiago Jocotán, Chiquimula.
Barroco: Movimiento de masa mural en columnas. Supresión del entablamento entre primer y segundo cuerpos.



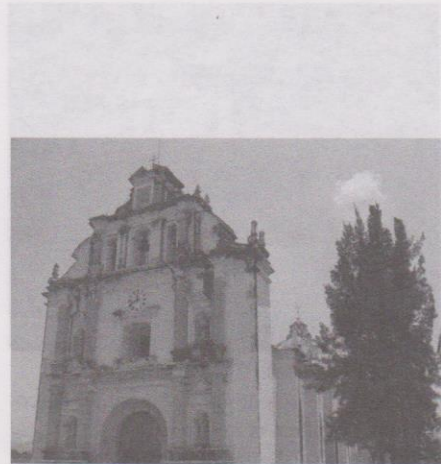
San Agustín Acasaguastlán, El Progreso.
Renacimiento: Retícula perfecta.
Decoración plateresca en ataurique.
Manierismo: Tres hornacinas en la calle central segundo cuerpo.



San Luis Jilotepeque, Jalapa.
Manierismo: Pequeña ventana hornacina.
Arco rehundido.
Barroco: Movimiento de masa mural para destacar el centro, las hornacinas y las columnas.



San Cristóbal Acasaguastlán, El Progreso.
Renacimiento: Retícula perfecta.
Manierismo: Ménsulas en el podio bajo las columnas. Arco rehundido.
Barroco: Ataurique realizado en el siglo XVIII.



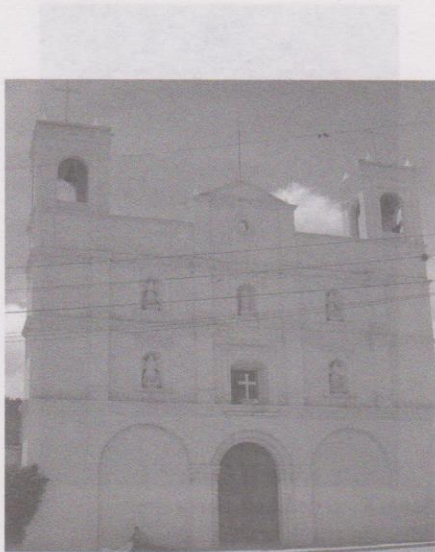
San Pedro Pinula, Jalapa.
Barroco: Decoración fitomórfica en pilastras.
Pintura mural fitomórfica.
Neoclásico: Capiteles inspirados en el orden jónico.



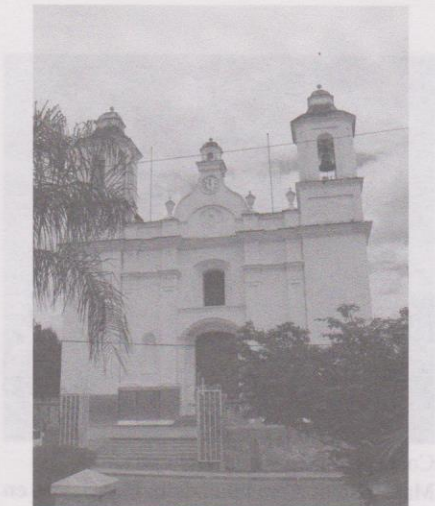
Hacienda de Monjas, Jalapa.
Manierismo: Espadaña doble.
Barroco: Frontón abierto.



Templo de Nuestra Señora del Carmen,
Jalapa
Neoclásico: orden toscano.



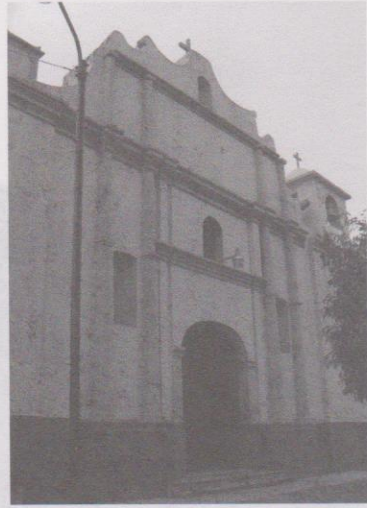
Templo parroquial (ahora catedral), Jalapa.
Manierista: segundo y tercer cuerpos desproporcionados respecto al primero.
Neoclásico: orden toscano.



San Pedro Zacapa, Zacapa.
Barroco: Derrame de planta sinuosa en el ingreso. Ventana hornacina que interrumpe el entablamento.
Neoclásico: Supresión de decoración en ataurique, pilastras toscanas.



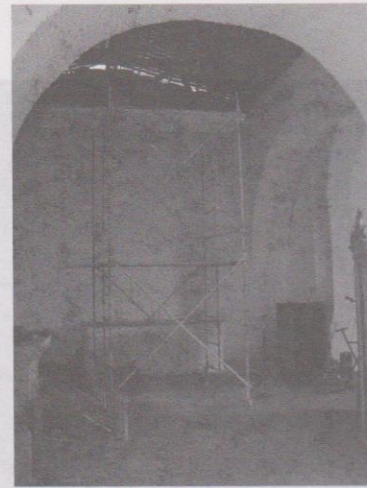
Hacienda de Candelaria, Río Hondo, Zacapa.
Renacimiento: Retícula perfecta.
Barroco: Arco trilobulado. Alerones sinuosos.



Don García (La Democracia), Escuintla.
Manierista: columnas colosales, con doble capitel. Segundo cuerpo desproporcionado respecto al primero.



Concepción Escuintla, Escuintla.
Manierismo: Arco rehundido, Hornacinas en segundo cuerpo calle central.
Barroco: Movimiento de masa mural, decoración posterior helicoidal en columnas y ataurique.



Santa Rosa de Lima, Santa Rosa.
Alterada.



Ascensión de Nuestro Señor Guazacapán,
Santa Rosa.
Alterada.



Nuestra Señora de los Remedios, Petén.
Alterada.
Barroco: ventana octogonal.

Templos construidos en
poblaciones administradas por la
Orden de Predicadores



Nuestra Señora de los Dolores, Petén.
Sin estilo, estructura reticular.



Capilla, Castillo de San Felipe, Izabal.
Sin estilo, alterada.

Templos construidos en poblaciones administradas por la Orden de Predicadores



San Pedro Carchá, Alta Verapaz.
Neoclásico: Pilastras toscanas.



San Juan Chamelco, Alta Verapaz.
Renacimiento: Decoración plateresca.
Manierismo: Puerta doble. Ventana sobre columna, cuerpos a desigual altura.

84

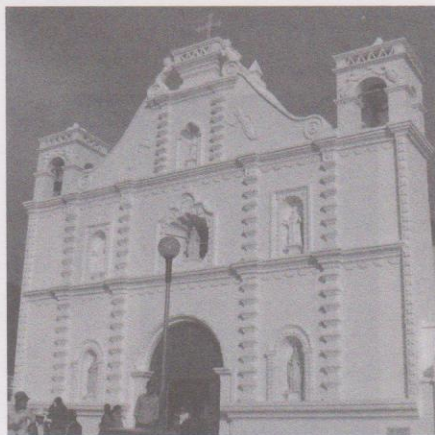
Centro de Estudios Folkloricos



Santo Domingo Cobán, Alta Verapaz.
Renacimiento: Decoración plateresca. Pilastras tritóstilas.
Manierismo. Pilastras segmentadas. Parteluz, puerta doble.



Santa Cruz Verapaz, Alta Verapaz.
Manierismo: Duplicidad de calles en segundo cuerpo.
Barroco: Movimiento de masa mural en remate.



Santa María Tactic, templo parroquial, Alta Verapaz, obra de Manuel Sierra y Manuel Luch, aprobada por Bernardo Ramírez.
Barroco: ataurique.
Ultrabarroco: Pilastras fajadas.



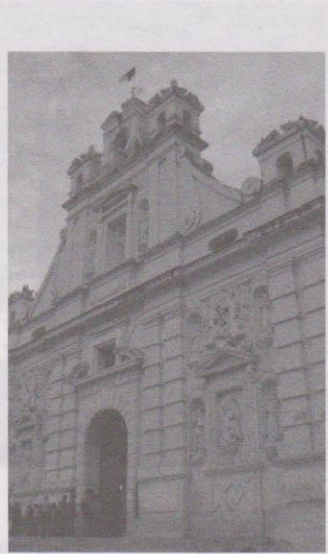
San Cristóbal Verapaz, Alta Verapaz.
Renacimiento: Decoración plateresca.
Manierismo: Cuerpos de desigual altura.



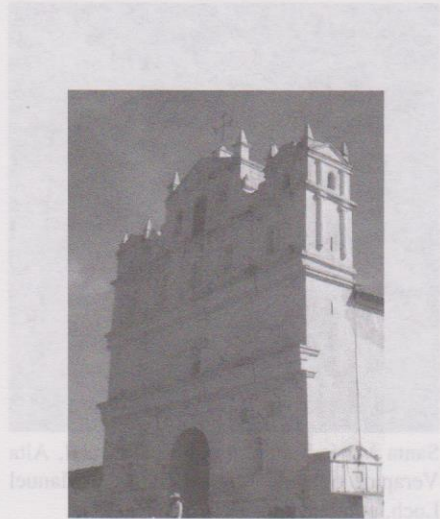
Calvario, Tactic, Alta Verapaz.
Neoclásico: Capiteles inspirados en el orden jónico, decoración para evidenciar dovelas y clave.



Calvario de San Cristóbal Verapaz, Alta Verapaz.
Neoclásico: Columnas toscanas.



San Pablo Rabinal, Baja Verapaz.
Manierismo: Pilastras segmentadas, cinco hornacinas en cada calle del primer cuerpo, ventana que interrumpe el frontón.



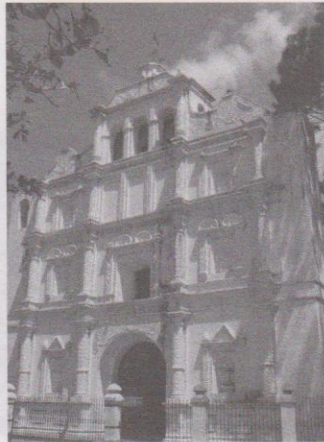
Santiago Cubulco, Baja Verapaz.
Manierismo: Cuerpos progresivamente de menor altura, tres hornacinas en triángulo en calles del primer cuerpo, ventana hornacina de pequeñas dimensiones, cinco hornacinas en tercer cuerpo.



Calvario, Rabinal, Baja Verapaz.
Manierismo: podios a diferentes distancias entre sí, simétricos respecto al ingreso. Alteraciones en el resto del alzado.



Santa Cruz El Chol, Baja Verapaz.
Barroco: Arco conopial abocinado, movimiento de masa mural en columnas, hornacinas y entablamentos. Ventana octogonal mixtilínea.



Salamá, Baja Verapaz.
Renacimiento: Retícula perfecta, decoración plateresca.
Manierismo: Tres tableros en el segundo cuerpo calle central.



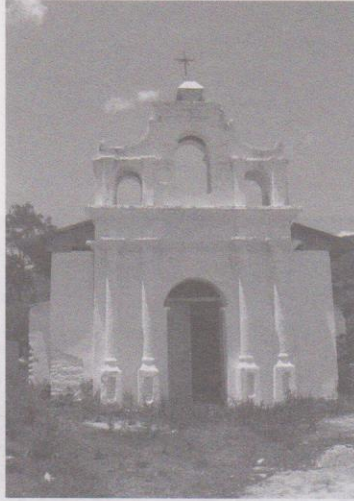
Templo de la hacienda de San Jerónimo, Baja Verapaz.
Renacimiento: Retícula perfecta.
Manierismo: Dintel bajo arco.



Calvario, Salamá, Baja Verapaz.
Neoclásico: Fustes estriados.



Templo de la hacienda San Miguel Chicaj, Baja Verapaz.
Manierismo: Hornacina sobre ventana coral, Remate con doble hornacina.



Calvario, San Miguel Chicaj, Baja Verapaz.
Neoclásico: Columnas toscanas.



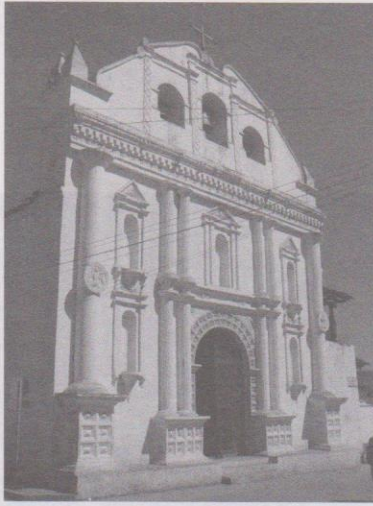
Santa María Nebaj, Quiché.
Neoclásico: Orden toscano.



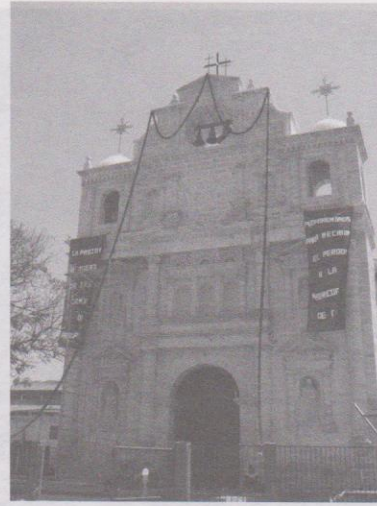
Santa María Cunén, Quiché.
Manierismo: Cuatro entablamentos.
Barroco: Ventanas octogonales.
Neoclásico: Columnas toscanas.



Santo Domingo Sacapulas, Quiché.
Barroco: Movimiento de masa mural en columnas y entablamentos, ruptura de línea horizontal en entablamento primer cuerpo.



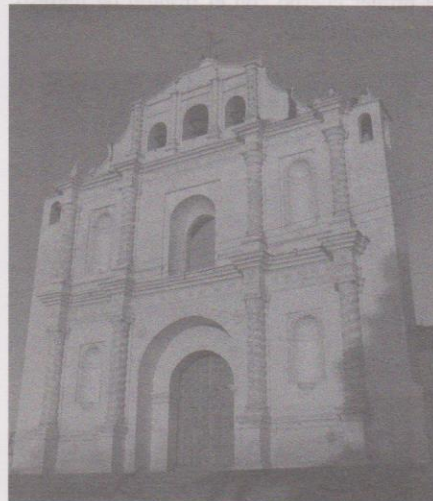
San Miguel Uspantán, Quiché.
Renacimiento: Casetones en podios y arco.
Manierismo: Orden colosal.
Barroco: Ruptura de línea horizontal en calles laterales.



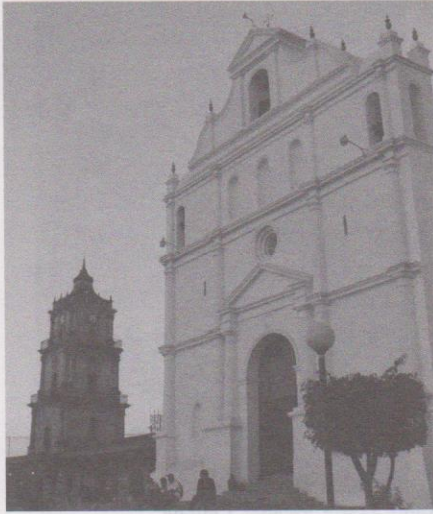
Santa María Joyabaj, Quiché.
Manierismo: Columnas colosales. Hornacinas sin sillares. Triple hornacina en el segundo cuerpo calle central, decoradas con arcos sobre el entablamento. Hornacinas sobre las columnas a nivel del remate.



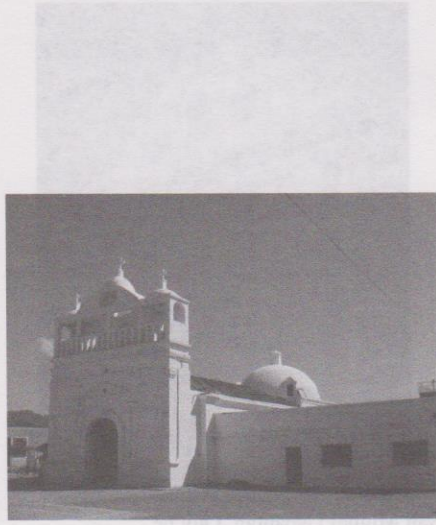
Santo Tomás Chichicastenango, Quiché.
Renacimiento: Columnas estriadas.
Manierismo: Segundo cuerpo concebido como friso, ventanas circulares en las tres calles.



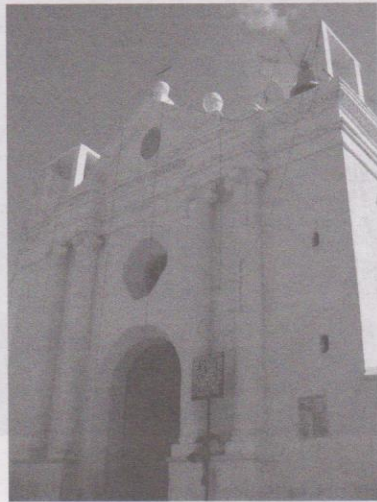
San Pedro Jocopilas, Quiché.
Barroco: Columnas salomónicas.



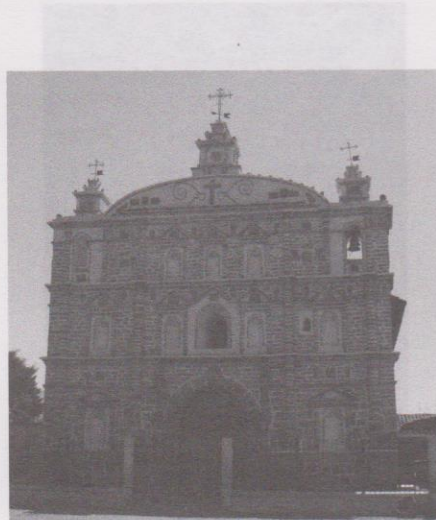
Santa Cruz del Quiché, Quiché.
Manierismo: Triple hornacina en el tercer cuerpo, disminución progresiva de la altura de los cuerpos.
Barroco: Ruptura de la línea horizontal en el primer cuerpo con el frontón de ingreso, ventana circular.



Templo de la hacienda de Chinique, Quiché.
Neoclásico: Orden corintio.



Templo de la hacienda de Chiché, Quiché.
Neoclásico: Orden jónico.



Espíritu Santo Zacualpa, Quiché.
Manierismo: Triple hornacina en calle central, segundo y tercer cuerpos, columna sobre hornacina a nivel del tercer cuerpo.



Santo Domingo Xenacoj, Sacatepéquez.
Manierismo: Columnas colosales, hornacina en entablamento, ventana circular.



San Juan Amatitlán, Guatemala.
Barroco: Fustes helicoidales, ruptura de línea horizontal en entablamento para ventana hornacina.
Neoclásico: Decoración imitando sillares.



Antigua Santa Cruz Chinautla, Guatemala.
Neoclásico: Orden toscano.
Interior historicista: arcos trilobulados y ojivales.



Calvario, Amatitlán, Guatemala.
Neoclásico: Orden toscano.



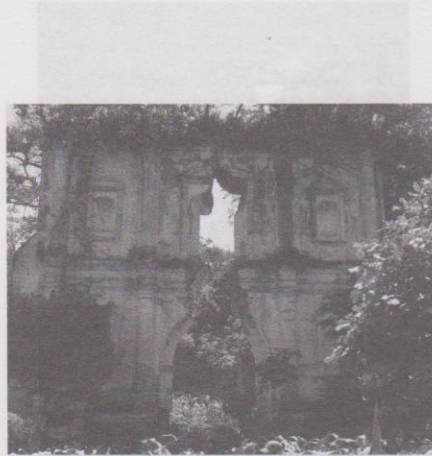
San Cristóbal Amatitlán, Palín, Escuintla.
Renacimiento: Retícula perfecta, decoración plateresca.
Barroco: Ataurique en arcos.



Antiguo templo de Concepción Petapa, Guatemala.
Renacimiento: Retícula perfecta, orden toscano.



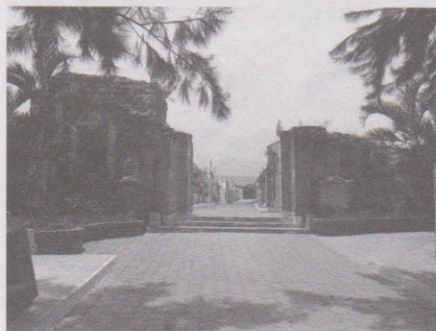
Villa Nueva de la Concepción Petapa, Guatemala (cuando los dominicos ya no administraban la región).
Neoclásico: Orden dórico.



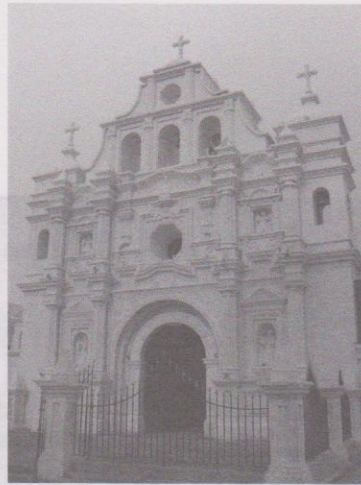
Antiguo templo de Santa Inés Petapa, Guatemala.
Renacimiento: Retícula perfecta, orden toscano.



Antiguo templo de San Miguel Petapa, Guatemala.
Renacimiento: Réticula perfecta, orden toscano.



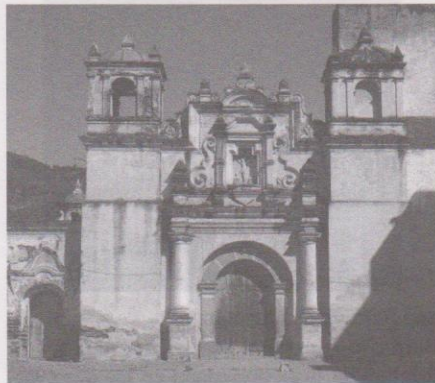
Antiguo templo de San Miguel Petapa, Guatemala.
Neoclásico: Columnas toscanas.



San Raimundo, Guatemala.
Barroco: Columnas de planta mixtilínea, Ruptura de línea horizontal en los dos cuerpos, ventana octogonal, ataurique.
Ultrabarroco: Pilastras sobre ménsulas en segundo cuerpo calle central.



Templo Kaqchikel, Asunción Jocotenango, Sacatepéquez.
Barroco: Columnas salomónicas, ruptura de línea horizontal, ventana octogonal.

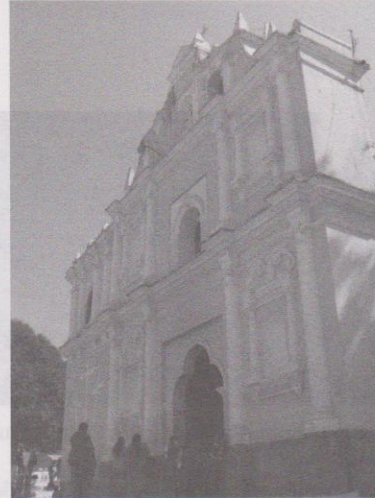


Templo K'iche', Asunción Jocotenango, Sacatepéquez.
Barroco: Friso convexo, roleos, frontón despuntado.



Mixco
Neoclásico: Orden toscano.

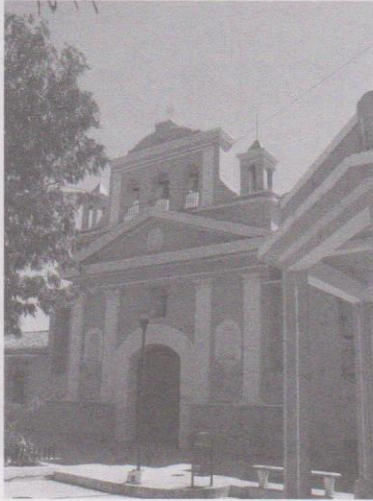
Templos construidos bajo la administración de la Orden de Frailes Menores



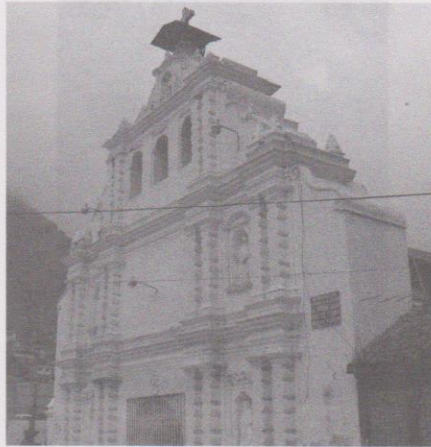
San Juan Olinitepeque, Quetzaltenango.
Barroco: Arco polilobulado.
Neoclásico: Orden jónico, grutescos.



San Jacinto, Salcajá, Quetzaltenango.
Barroco: Movimiento de masa mural, roleos, ataurique.



San Luis Salcajá, Quetzaltenango.
Neoclásico: Orden toscano.



Espíritu Santo Almolonga, Quetzaltenango.
Ultrabarroco: Pilastras almohadilladas,
variante poligonal.



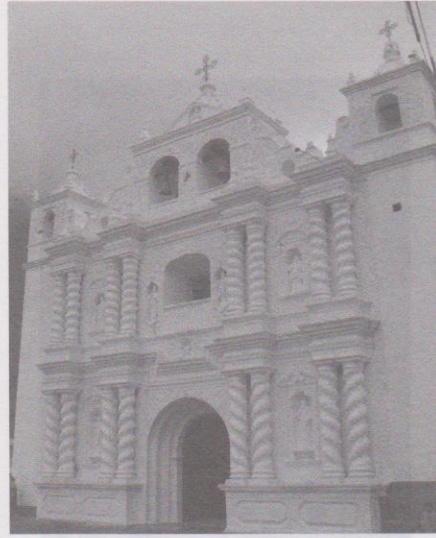
Calvario, Salcajá, Quetzaltenango.
Neoclásico: Orden toscano.



Asunción de Cantel, Quetzaltenango.
Neoclásico: Orden corintio (alterado con
decoración historicista: arcos ojivales,
sillares y casetones).



Espiritu Santo Quetzaltenango, Quetzaltenango.
Ultrabarroco: Pilastras almohadilladas, ataurique.



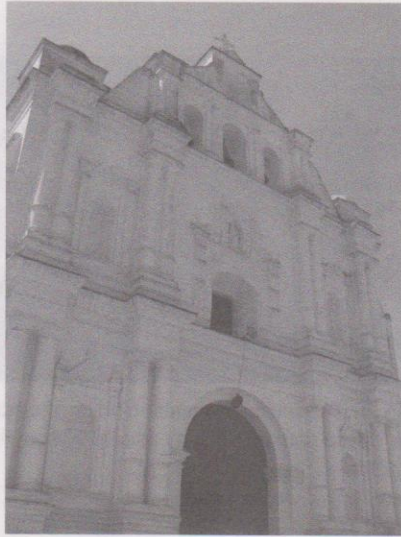
Santa Catalina Zunil, Quetzaltenango.
Barroco: Columna salomónica, Ruptura de línea horizontal en entablamento primer cuerpo, ataurique.



Calvario, Quetzaltenango.
Neoclásico: Orden dórico y jónico superpuestos.



San Andrés Xecul, Totonicapán.
Barroco: Columna salomónica, ventana octogonal.



San Cristóbal Totonicapán, Totonicapán.
Renacimiento: Retícula perfecta.
Manierismo: Hornacina sobre ventana.
Barroco: Ataurique en calle central segundo cuerpo.



Santa María Chiquimula, Totonicapán.
Renacimiento: Atrio amurallado.
Ultrabarroco: Columnas y pináculos almohadillados.



San Francisco El Alto, Totonicapán.
Barroco: Movimiento de masa mural, frontones abiertos, ventana octogonal, frontón despuntado.
Ultrabarroco: Pilastrillas almohadilladas.



Santiago Momostenango, Totonicapán.
Neoclásico: orden compuesto.



San Miguel Tonicapán, Tonicapán.
Barroco: Basa bulbosa en columnas del primer cuerpo.
Neoclásico: Orden dórico.



San Juan Bautista Nahualá, Sololá (cuando los franciscanos ya no administraban la región).
Neoclásico: Orden jónico.



Concepción, Sololá.
Renacimiento: Decoración plateresca.
Barroco: Movimiento de masa mural, frontones abiertos y de volutas.



San Francisco Panajachel, Sololá.
Manierismo: Hornacinas sin sillares, desproporción del tercer cuerpo, columnas sobre hornacinas, a partir de ménsulas, en el tercer cuerpo.



San Andrés Semetabaj, Sololá.
 Manierismo: Arco rehundido, ventana ocupa el lugar de imagen en hornacina.
 Barroco: Columnas salomónicas, frontones de volutas y abiertos, ventana octogonal.



San José Chacayá, Sololá
 Barroco: Elementos decorativos en lugar de capiteles.
 Neoclásico: Columnas toscanas.



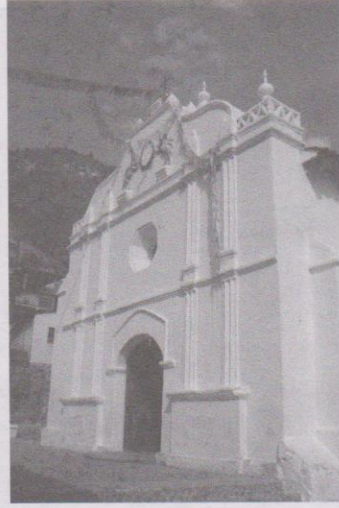
San Antonio Palopó, Sololá.
 Renacimiento: Retícula perfecta.
 Barroco: Ventana octogonal.



San Lucas Tolimán, Sololá.
 Manierismo: Arco rehundido.
 Barroco: Movimiento de masa mural en columnas.



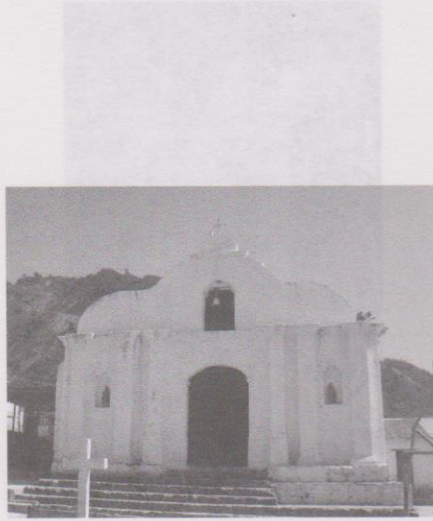
San Pablo La Laguna, Sololá.
Manierismo: Hornacinas sin frontones.
Barroco: Ruptura de la línea horizontal del primer cuerpo con la puerta de ingreso y en el tercer cuerpo con la ventana hornacina.



Santa Catarina Palopó, Sololá.
Barroco: Ventana octogonal.
Neoclásico: Pilastras acanaladas.



San Pedro La Laguna, Sololá.
Barroco: Ruptura de la línea horizontal del primer cuerpo con la puerta de ingreso y en el tercer cuerpo con la ventana hornacina.



Santa Cruz La Laguna, Sololá.
Neoclásico: Pilastras toscanas.



Santa Lucía Utatlán, Sololá.
Neoclásico: Inspirada en el orden dórico
(versión de Nahualá).



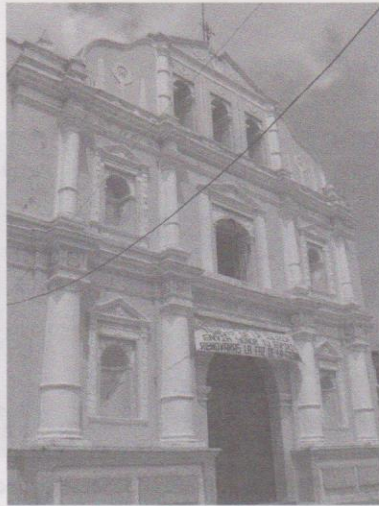
San Juan Bautista Alotenango, Sacatepéquez.
Barroco: Movimiento de masa mural en
columnas, ventana octogonal.
Ultrabarroco: Pilastras abalaustradas serlia-
nas en campanarios.



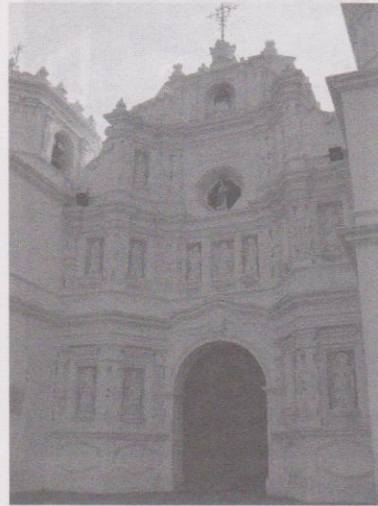
Santiago Atitlán, Sololá.
Manierismo: Pórtico de dos niveles.



San Juan de Guatemala (del Obispo), Sacate-
péquez.
Manierismo: Arco rehundido, columnas co-
losales, hornacinas en friso, ventanas circ-
lares.



Santa María de Jesús, Sacatepéquez.
Renacimiento: Retícula perfecta, columnas tritóstilas.



Concepción, Ciudad Vieja, Sacatepéquez,
obra de Diego de Porres.
Ultrabarroco: Movimiento de masa mural,
pilastras abalaustradas serlianas, rompimiento de línea horizontal en primer cuerpo.



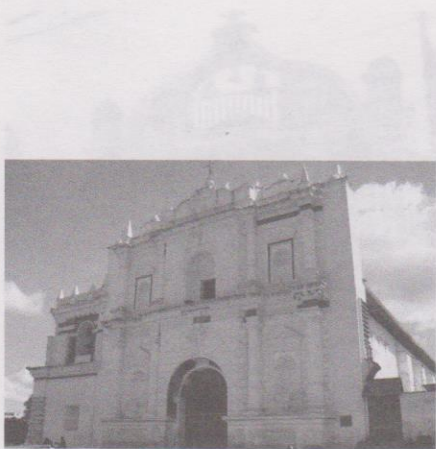
San Pedro Las Huertas, Sacatepéquez.
Renacimiento: Retícula perfecta.
Barroco: Movimiento de masa mural,
decoración en fustes, helicoidal, realizada en el siglo XVIII.
Ultrabarroco: Pilastras sobre ménsulas, ataurique en campanario.



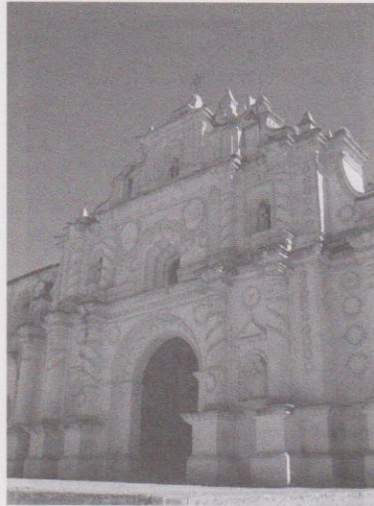
San Miguel Escobar, Sacatepéquez.
Manierismo: Orden colosal
Barroco: Columnas salomónicas, ventana octogonal, ruptura de línea horizontal.



Santa Lucía Cotzumalguapa, Escuintla.
Renacimiento: Retícula perfecta.
Barroco: Movimiento de masa mural en columnas, fustes helicoidales, ventana octogonal a partir de convencional.
Ultrabarroco: Pilastrillas almohadilladas.



San Bernardino Patzún, Chimaltenango.
Renacimiento: Retícula perfecta.
Barroco: Movimiento de masa mural, ataurique.



San Juan Comalapa, Chimaltenango.
Renacimiento: Retícula perfecta.
Barroco: Movimiento de masa mural, Decoración helicoidal, ataurique, ventana abocinada con arco conopial.



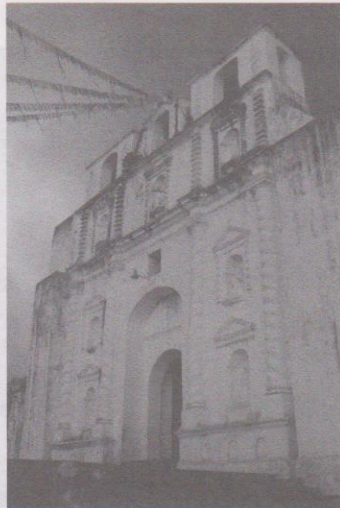
San Francisco Tecpán Guatemala, Chimaltenango.
Barroco: Movimiento de masa mural, fustes helicoidales, ataurique en podio.



San Bartolomé Mazatenango, Suchitepéquez.
Neoclásico: Inspirado en orden toscano.



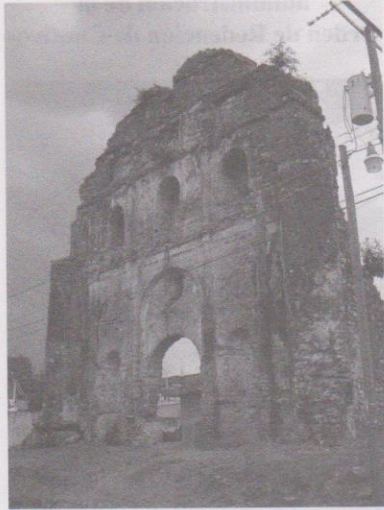
San Felipe Retalhuleu.
Neoclásico: Orden toscano.



Limpia Concepción de Samayac, Suchitepéquez.
Manierismo: Orden colosal, Arco rehundido.
Barroco: Columnas salomónicas.
Ultrabarroco: Pilastras almohadilladas.



San Martín Zapotitlán, Suchitepéquez.
Barroco: Decoración helicoidal en pilastras.
Neoclásico: Inspirado en orden toscano.



San Pablo Jocopilas, Suchitepéquez.
 Manierismo: Arcos rehundidos en las tres
 calles, cuerpos desproporcionados, tercer
 cuerpo dividido en tableros.



Templo de Santa Lucía, San Sebastián Retalhuleu.
 Barroco: Movimiento de masa mural.
 Neoclásico: Orden jónico.



San Sebastián Retalhuleu, Retalhuleu.
 Neoclásico: Orden toscano.



Santa Cruz Muluá, Retalhuleu (pueblo esta-
 blecido en el siglo XIX).
 Neoclásico: Orden toscano.

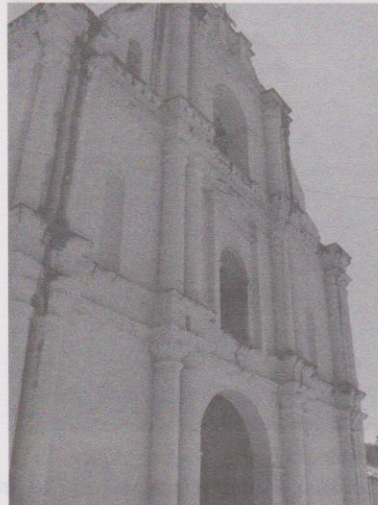


San Antonio Suchitepéquez, Suchitepéquez.
Neoclásico: Inspiración en orden toscano.



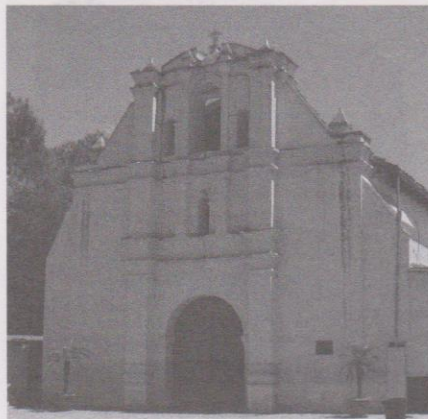
San Lorenzo Suchitepéquez, Suchitepéquez.
Neoclásico: Orden corintio.

Templos construidos bajo la
administración de la
Orden de Redención de Cautivos



Nuestra Señora de la Purificación Aguacatán
o San Martín Aguacatán (awakateka), Hue-
huetenango.

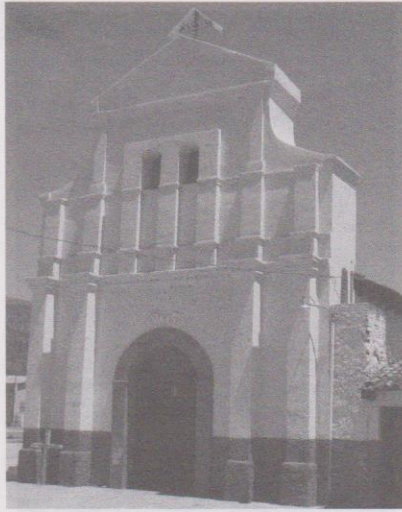
Neoclásico: Columnas inspiradas en el orden
toscano.



Aguacatán (chalchiteka).

Manierismo: Hornacina flanqueada por pi-
lastras.

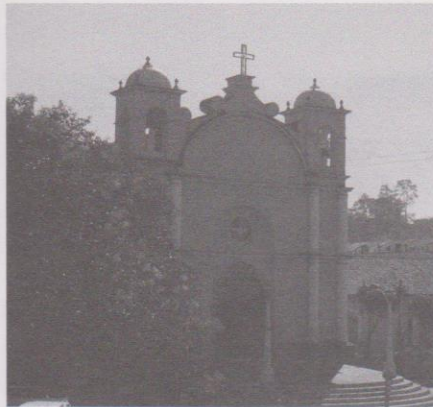
Neoclásico: Pilastras toscanas.



Río Blanco, Huehuetenango.
Neoclásico: Orden toscano.



Nuestra Señora de la Purificación Jacaltenango, Huehuetenango.
Neoclásico: Pilastras inspiradas en el orden toscano.



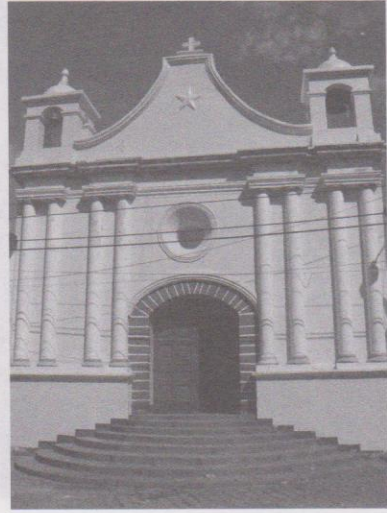
Nuestra Señora de la Candelaria de Chiantla, Huehuetenango.
Neoclásico: Columnas toscanas, orden compuesto, frontón definido.



San Antonio Huista, Huehuetenango.
Neoclásico: Orden corintio.



Santa Ana Huista, Huehuetenango.
Manierismo: Cuerpos a desigual altura.
Barroco: Ruptura de línea horizontal en ventana hornacina, ventana abocinada, movimiento de masa mural.



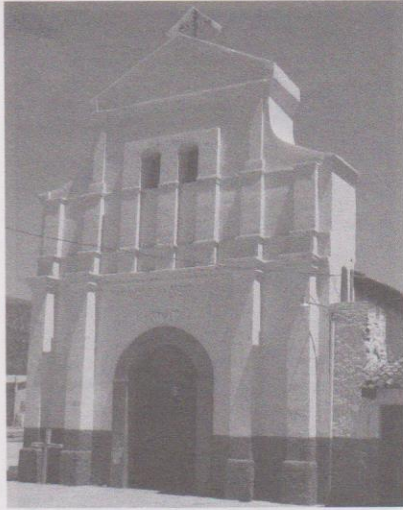
Asunción Colotenango, Huehuetenango.
Neoclásico: orden toscano.



San Ildefonso Ixtahuacán, Huehuetenango.
Neoclásico: Orden jónico.



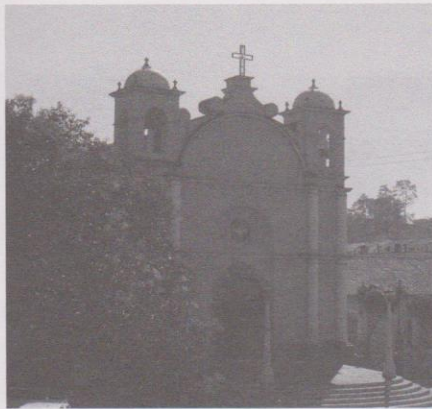
San Juan Ostuncalco, Quetzaltenango.
Neoclásico: Orden jónico, festones, grutescos.



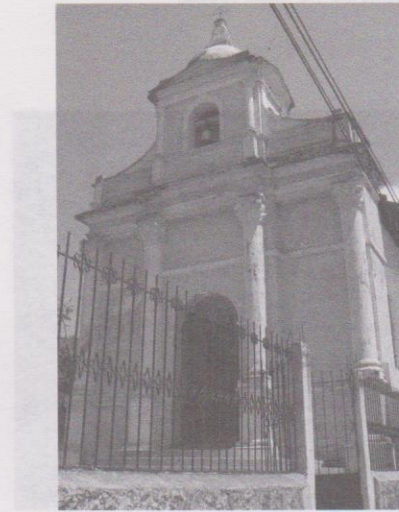
Río Blanco, Huehuetenango.
Neoclásico: Orden toscano.



Nuestra Señora de la Purificación Jacaltenango, Huehuetenango.
Neoclásico: Pilastras inspiradas en el orden toscano.



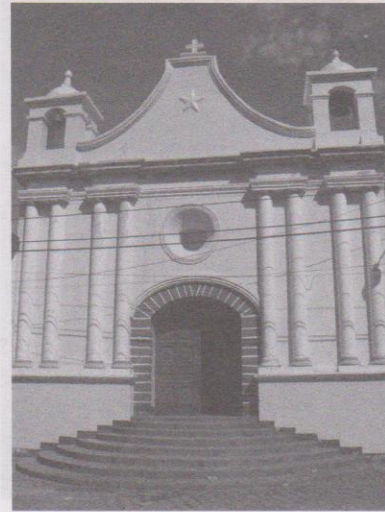
Nuestra Señora de la Candelaria de Chiantla, Huehuetenango.
Neoclásico: Columnas toscanas, orden compuesto, frontón definido.



San Antonio Huista, Huehuetenango.
Neoclásico: Orden corintio.



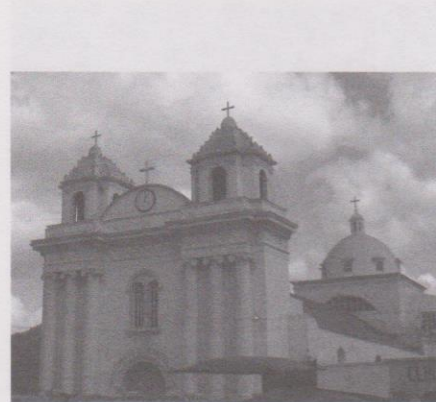
Santa Ana Huista, Huehuetenango.
Manierismo: Cuerpos a desigual altura.
Barroco: Ruptura de línea horizontal en ventana hornacina, ventana abocinada, movimiento de masa mural.



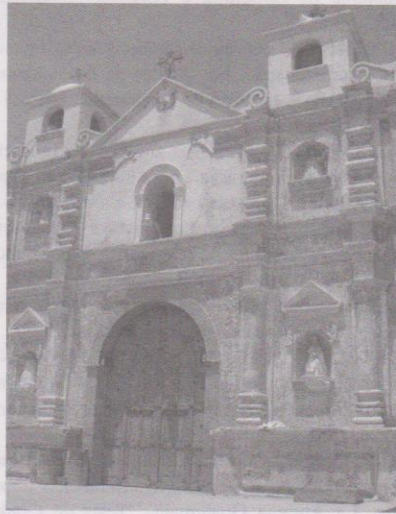
Asunción Colotenango, Huehuetenango.
Neoclásico: orden toscano.



San Ildefonso Ixtahuacán, Huehuetenango.
Neoclásico: Orden jónico.



San Juan Ostuncalco, Quetzaltenango.
Neoclásico: Orden jónico, festones, grutescos.



Concepción Chiquirichapa, Quetzaltenango.
Renacimiento: Reticula perfecta.
Ultrabarroco: Podios almohadillados, pilas-
tras almohadilladas.



San Pedro Sacatepéquez, San Marcos.
Neoclásico: Orden toscano.



San Antonio Sacatepéquez, San Marcos.
Neoclásico: Orden toscano.



Nuestra Señora de Concepción Hue-
huetenango.
Neoclásico: Orden compuesto, frontón.

AMERLINCK, Conceptor. La Ca-
rolina de Santiago de los Caballeros de Guate-
mala. UJAH, México, 1981.
ALDELL, Yolanda. Ejemplos de restauración y re-
valorización de la iglesia San Francisco Panajachel
y su entorno inmediato. Solista. Jesús de Guada-
lupa de Arquitectura, Universidad de San Car-
los, Guatemala, 2005.

Bibliografía

- AMERLINCK, Concepción: Las Catedrales de Santiago de los Caballeros de Guatemala. UNAM, México, 1981.
- ANLEU, Yolanda: Propuesta de restauración y revalorización de la iglesia San Francisco Panajachel y su entorno inmediato, Sololá. Tesis de Grado, Facultad de Arquitectura, Universidad de San Carlos de Guatemala, 2005.
- ANNIS, Verle: La arquitectura de la Antigua Guatemala. Versión original: Estados Unidos, 1968. G&T Continental, Nawal Wuj, tercera reimpresión, 2001.
- ARRIOLA MAIREN, Cristóbal: Historia y actualidad de Tecpán Guatemala. Tesis de Grado, Facultad de Humanidades, Universidad de San Carlos de Guatemala, 2004.
- Asociación José Mata Gavidia: Por el Mundo de la Antigua Guatemala. Guía Turística y Cultural. Guatemala, 1990.
- ÁVALOS, Gustavo: El retablo guatemalteco, forma y expresión. Tredex Editores, México, 1988.
- AYALA, Carlos: El Barroco en la Capital de la Capitanía General de Guatemala. En: Las Formas y los Días: El Barroco en Guatemala. Ed. TURNER, España, 1989.
- BERLIN, Heinrich: Historia de la Ingeniería Colonial en Guatemala. Instituto de Antropología e Historia de Guatemala, 1952.
- BUENDÍA, Rogelio: Las claves del arte manierista. Editorial Ariel, España, 1986.
- CALDERÓN, Silvia: Historia y evolución del curato de San Pedro Sacatepéquez, San Marcos, desde su origen hasta 1848. Tesis de Grado, Departamento de Historia, Facultad de Humanidades, Universidad Francisco Marroquín, 1994.
- CARAVANTES, Reyna y Gabriel Reyes: Rehabilitación y revitalización de la iglesia católica, la alcaldía municipal y su entorno, San José Chacayá. Tesis de grado, Facultad de Arquitectura, Universidad de San Carlos de Guatemala, 1995.
- CHACÓN, José: Arquitectura conventual en el valle de Las Mesas, San Miguel Petapa (XVI-XVIII). Tesis de grado. Facultad de Arquitectura, Universidad de San Carlos de Guatemala, 1991.
- CHINCHILLA, Ernesto: Historia del Arte en Guatemala. Ed. José de Pineda Ibarra, Guatemala, 1965.
- CHINCHILLA, Ernesto: El Ayuntamiento Colonial de la Ciudad de Guatemala. Editorial Universitaria, Guatemala, 1961.
- CHINCHILLA, Ernesto: Historia de Villa Nueva. Academia de Geografía e Historia, Guatemala, 2005.
- CHINCHILLA, Oswaldo: Pipiles y cakchiqueles en Cotzumalguapa. En: Anales de la Academia de Geografía e Historia de Guatemala, Tomo 73, 1998, página 154.
- CHRISTENSON, Allen: Art and Society in Highland Maya Community, The Altarpiece of Santiago Atilán. University of Texas Press, Austin, Texas, 2001. Reseñado por Bárbara Arroyo en: Anales de la Academia de Geografía e Historia de Guatemala. Tomo 78, 2003.
- COLL, Isabel: Las claves del arte Neoclásico. Editorial Ariel, S. A., Barcelona, 1987.
- CORTÉS Y LARRAZ, Pedro: Descripción Geográfico-Moral de la Diócesis de Goathemala. Tomo I. Sociedad de Geografía e Historia de Guatemala, 1958.
- CRUZ, Sergio: Valorización del templo de San Juan del Obispo y su entorno urbanístico inmediato, La Antigua Guatemala. Tesis de Grado, Facultad de Arquitectura, Universidad de San Carlos de Guatemala, 2001.
- DARY, Claudia: Estudio antropológico de la literatura oral en prosa del oriente de Guatemala. Centro de Estudios Folklóricos, Universidad de San Carlos de Guatemala, 1986.
- DE LEÓN, Irma: Propuesta de rehabilitación del conjunto religioso de Santo Domingo Xenocaj, Sacatepéquez, Guatemala. Tesis de Grado, Facultad de Arquitectura, Universidad de San Carlos de Guatemala, 1990.
- Diccionario Municipal de Guatemala. Instituto de Estudios y Capacitación Cívica, Oficina del Comisionado Presidencial para la Modernización y Descentralización del Estado, Guatemala, 2002.
- DIEZ DE ARRIBA, Luis: Historia de la Iglesia Católica en Guatemala. Periodo Colonial. Tomo I. s.e. Guatemala, 1988.
- ESTRADA, Agustín: Datos para la Historia de la Iglesia en Guatemala. Tomos I y II. Sociedad de Geografía e Historia de Guatemala, 1972 y 1974.
- ESTRADA, Agustín: Historia de la Catedral. Nuestra Imprenta, Guatemala, s. f.
- FERNÁNDEZ, Vitalino: Apuntes históricos de Esquipulas. Imprenta Maya, Esquipulas, 1971.
- FLORES, Edgar: La Villa de Santo Domingo Mixco y sus cofradías de Santo Domingo de Guzmán y de Morenos, un estudio histórico-etnográfico. Tesis de Grado. Área de Antropología, Escuela de Historia, Universidad de San Carlos de Guatemala,

1981.

FLORES, Rosa: Chiquimula en la historia. Editorial Cultura, Chiquimula, 1952.

FUENTES Y GUZMÁN, Francisco Antonio: Recordación Florida. Tomo II. Sociedad de Geografía e Historia de Guatemala, 1933.

TERGA, Ricardo: La mies es abundante. España en la Chiquimula y Jutiapa colonial. Se, sf, Guatemala.

GALLO, Antonio: Escultura Colonial de Guatemala. Ediciones de la Dirección General de Cultura y Bellas Artes de Guatemala, 1979.

GOICOLEA, Alcira: Un arquitecto del siglo XIX en Guatemala: Domingo Goicolea. En: Anales de la Academia de Geografía e Historia de Guatemala. Tomo LX, 1986.

GONZÁLEZ, Alberto: Propuesta de conservación del templo, capilla y casa parroquial de San Juan Alotenango y su entorno inmediato. Tesis de Grado, Facultad de Arquitectura, Universidad de San Carlos de Guatemala, 2005.

GONZÁLEZ, Giovanni: Valorización y nuevo desarrollo del conjunto arquitectónico de la catedral de San Marcos, San Marcos, Guatemala. Tesis de Grado, Facultad de Arquitectura, Universidad de San Carlos de Guatemala, 1998.

GONZÁLEZ, Mariela: Conservación y restauración del templo de San Cristóbal, su entorno inmediato, Palín, Escuintla. Tesis de Grado, Facultad de Arquitectura, Universidad de San Carlos de Guatemala, 2001.

Instituto Geográfico Nacional: Diccionario Geográfico de Guatemala. Guatemala, 1976.

Programa de Conservación y Restauración de Bienes Culturales: Anuario '90. Instituto de Antropología e Historia, Ministerio de Cultura y Deportes, Guatemala, 1990.

JICKILNG, David and Elaine Elliot: Façades and Festivals of Antigua: A Guide to Church, Fronts and Celebrations. Editorial Piedra Santa, Guatemala, 1989.

JUARROS, Domingo: Compendio de la Historia del Reino de Guatemala 1500-1880. Ed. Piedra Santa, Guatemala, 1981.

LANGENBERG, Inge: La estructura urbana y el cambio social en la Ciudad de Guatemala a fines de la Época Colonial (1773-1824) En: La sociedad colonial en Guatemala estructuras regionales y locales. Edición de Stephen Webre. CIRMA y Plumsock Mesoamerica Studies, 1989.

LEMUS, Elizabeth: Arqueología y restauración en Guatemala. Ministerio de Cultura y Deportes,

Guatemala, 1998.

LUJÁN, Jorge: Los pokomames. En: Historia General de Guatemala. Tomo II. Asociación de Amigos del País y Fundación para la Cultura y El Desarrollo, Guatemala, 1994.

LUJÁN, Jorge: Urbanismo. En: Historia General de Guatemala. Tomo III. Asociación de Amigos del País y Fundación para la Cultura y El Desarrollo, Guatemala, 1995.

LUJÁN, Luis: Breve Panorama de la Arquitectura Religiosa. En: Revista de la Universidad San Carlos # LXIII mayo-agosto, Guatemala, 1964.

LUJÁN, Luis: Síntesis de la Arquitectura en Guatemala. Editorial Universitaria, Guatemala, 1972.

LUJÁN, Luis: El arquitecto mayor Diego de Pores, 1677-1741. Editorial Universitaria, Guatemala, 1982.

MACELOD, Murdo: Historia socioeconómica del reino de Guatemala. Editorial Piedra Santa, Guatemala, 1982.

MALDONADO, Omar: La Plaza Mayor en la ciudad de Quetzaltenango, su reconfiguración histórica (1872-1940). Tesis de Grado, Facultad de Arquitectura, Universidad de San Carlos de Guatemala, 1998.

MALE, Emilie: El Arte Religioso, Fondo de Cultura Económica, México, 1952.

MAZARIEGOS, Luis: Restauración y rehabilitación de Catedral de Escuintla y revitalización de su entorno inmediato. Tesis de Grado, Facultad de Arquitectura, Universidad de San Carlos de Guatemala, 2001.

Memoria eclesial guatemalteca. Visitas pastorales (Compilación de Humberto Ruz). Tomos I al III. Arzobispado Primado de Guatemala, Universidad Nacional Autónoma de México, Consejo Nacional de Ciencia y Tecnología, México, 2004.

MINCHEZ, Haroldo: Restauración de la parroquia Nuestra Señora de la Asunción Cantel, Quetzaltenango. Tesis de Grado, Facultad de Arquitectura, Universidad de San Carlos de Guatemala, 2001.

MONTEFORTE, Mario: La Plástica. En: Las Formas y los Días, El Barroco en Guatemala. Ed. TURNER, España, 1989.

MORALES, Imelda: Restauración y valorización parroquia San Juan Bautista de Amatitlán, conjunto arquitectónico y su entorno. Tesis de Grado, Facultad de Arquitectura, Universidad de San Carlos de Guatemala, 2004.

Municipalidad de Chiantla: Monografía del municipio. Oficina Municipal de Planificación, 2005.

- PARDO, J. Joaquín: Efemérides de Antigua Guatemala 1541-1779). CNAPG, AGCA, Instituto de Antropología e Historia y Biblioteca Nacional de Guatemala, 1984.
- PNOFISKY, Erwin: Idea. Editorial Cátedra, Madrid, 1980.
- PEREDA, Vicente: Estilos arquitectónicos, su conocimiento y distinción. M. Aguilar Editorial, Madrid.
- Programa de Conservación y Restauración de Bienes Culturales: Anuario 88-89. Instituto de Antropología e Historia, Ministerio de Cultura y Deportes, Guatemala, 1989.
- RAMALLO, Germán: Las claves del arte románico. Editorial Planeta, S. A., Barcelona, 1989.
- REYERO, Carlos: Las claves del arte del Romanticismo al Impresionismo. Editorial Ariel, S. A., Barcelona, 1988.
- RODRÍGUEZ, Zoila: Acercamiento arqueológico en el camarín del Cristo Negro. Revista Galería, No. 19. Fundación G&T, Guatemala, 2004.
- ROIG, Fernando: Índice de Atributos En: Iconografía aplicada a la escultura colonial de Guatemala. Fondo Editorial La Luz, Guatemala, 1990.
- SANDOVAL, Pamela: Lineamientos generales de conservación para el edificio de la Ermita de Santa Lucía y su entorno inmediato, San Sebastián, Retalhuleu. Tesis de Grado, Facultad de Arquitectura, Universidad de San Carlos de Guatemala, 2001, páginas 18-50.
- SOLÍS, Rony: Restauración de la fachada de la iglesia Los Escombros y revitalización de su entorno inmediato, Villa Canales. Tesis de grado. Facultad de Arquitectura, Universidad de San Carlos de Guatemala, 2001.
- THURSTON, Herbert y Donald Attwater (revisores): Vidas de los Santos de Butler Vol. III. Trad. de W. Guinea. Collier's International-John W. Clute, S. A. México, 1965.
- TOLEDO, Ricardo: Apuntes en torno al barroco guatemalteco. En Revista de la Universidad San Carlos #LXIII, mayo-agosto, Guatemala, 1964.
- TOLEDO, Ricardo: La ruina de la cabecera del corregimiento de Chiquimula. En: Anales de la Sociedad de Geografía e Historia de Guatemala, No. XXXVIII, 1965.
- TOLEDO, Ricardo: Las Artes y las Ideas de Arte Durante la Independencia. Sociedad de Geografía e Historia de Guatemala, 1977.
- TORRES, Clodoveo: Don Joseph González de Rivera y Roncaño, corregidor por su majestad de Chiquimula de la Sierra y Acasaguastlán. En: Revista de la Academia Guatemalteca de Estudios Genealógicos, Heráldicos e Históricos. Volumen IX, Tipografía Nacional, 1987.
- TRIADÓ, Juan Ramón: Las claves del arte barroco. Editorial Planeta, Barcelona, 1989.
- TRIADÓ, Juan Ramón: Las claves del arte rococó. Editorial Ariel, S. A., Barcelona, 1986.
- UBICO, Mario: Complejo cultural: proyecto de restauración y habilitación espacial, ruinas de la iglesia la Santísima Trinidad de Chiquimula. Tesis de grado. Facultad de Arquitectura, Universidad de San Carlos de Guatemala, 1980.
- URRUELA, Ana, Gustavo Ávalos y Luis Luján: Retablos. En: El tesoro de la Catedral Metropolitana. Banco Industrial, Guatemala, sf.
- ZEA, Carlos: Historia y descripción de la iglesia de Santo Domingo de Guatemala. Editorial José de Pineda Ibarra, Guatemala, 1984.
- ZILBERMANN, Cristina: Aspectos Socio-Económicos del Traslado de la Ciudad de Guatemala 1773-1783. Academia de Geografía e Historia de Guatemala, 1987.